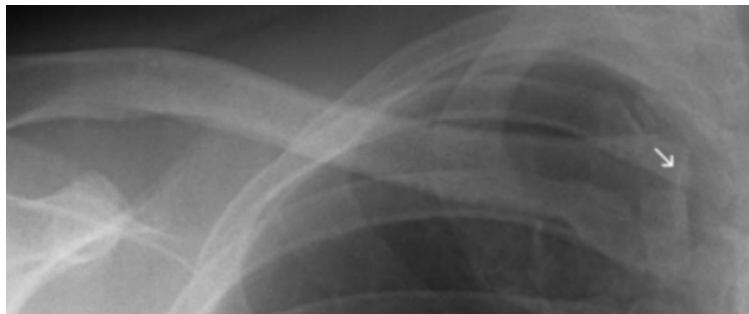




Estadio 2: Epífisis completa sin signos de fusión



Estadio 3: Fusión parcial



Estadio 4: Fusión completa con cicatriz epifisaria



Estadio 5: Fusión completa

PD 185 Gráfico 1. Sistema de estadios de Schmelming para osificación de la epífisis proximal de la clavícula (Schmelming et al. 2004),

---

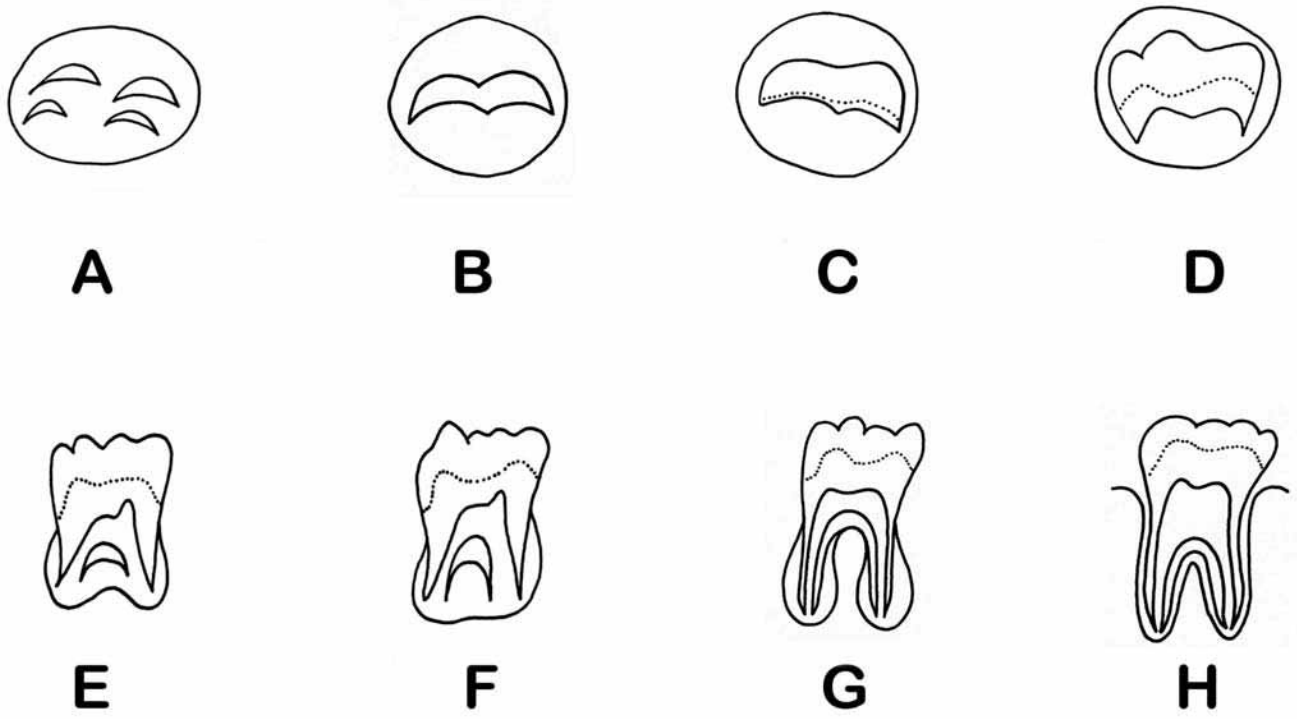


Gráfico 2. Sistema de estadios de mineralización de los molares según Demirjian (Demirjian et al. 1973),